

CABLEADO ESTRUCTURADO





OBJETIVO

En este curso podrás aprender las principales ventajas de conocer una correcta Instalación de Cableado Estructurado y poder monetizar tus conocimientos de forma inmediata al aplicarlo en las empresas de alta demanda de instalaciones.



CURSO: CABLEADO ESTRUCTURADO

MÓDULO I. INTRODUCCIÓN AL CABLEADO ESTRUCTURADO

- Medios de la capa física
- Tipos de cables del mercado
- Herramientas de cableado
- Patch Pannels, Jacks y conectores
- Patch Cords cobre y fibra
- Canalización para cableado estructurado
- Cableado en edificios, backbone, LAN campus
- Características ideales en un sistema
- Modelos de referencia
- Restricciones del cableado "clásico"
- Normas y Entidades de Estandarización

- Comunicación inalámbrica
- Evolución del mercado y las instalaciones
- Sistemas de Cableado Estructurado

MÓDULO II. ELEMENTOS DEL DATA CENTER

- Tipos de Gabinetes
- Montaje de gabinetes
- Puesta a tierra
- Climatización de data center
- Control de acceso
- Seguridad contra incendio
- Instalación UPS

- Piso Falso

MÓDULO III. CANALIZACIÓN

- Canalización del cableado
- Accesorios de canalización
- Tendido y peinado del cableado
- Terminación en el Patch Panel
- Tipos de Patch Panels
- Terminación de Jacks
- Etiquetado de puntos
- Identificación y certificación de puntos



CURSO: CABLEADO ESTRUCTURADO

MÓDULO IV. CARACTERÍSTICAS ELÉCTRICAS - PROTECCIÓN

- Sistemas de Alimentación de Potencia y Puesta a Tierra
- Separación de sistemas eléctricos
- Blindajes
- Factor de Poder
- Esquemas de Transmisión, codificación

MÓDULO V. TRANSMISIÓN Y CABLES METÁLICOS

- Pares trenzados balanceados y no balanceados
- Tipos de cables de pares
- Unshielded Twisted Pairs

- Foiled Twisted Pairs
- Shielded Twisted Pairs
- Screened Twisted Pairs
- Cables y dispositivos auxiliares
- Parámetros eléctricos
- Aumento de rendimiento: parámetros eléctricos
- Características de transmisión del cobre
- Transmisión sobre los pares
- Efectos internos y externos
- Atenuación, distancias, ancho de banda
- Diafonía, NEXT, PSNEXT, FEXT, ELFEXT, PSELFEXT, ACR

- Balance, Retardo, Pérdida de Retorno, SRL y LCL
- Herramientas utilizadas
- Mediciones
- Pruebas
- Normativa EIA/TIA, ISO y CENELEC
- Clases A - F, categorías 1 - 7

MÓDULO VI. ARQUITECTURA DEL SISTEMA

- Arquitectura de referencia
- Modelo de cableado estructurado
- Normas ANSI/TIA/EIA 568-A
- Normas IS 11801. arquitectura ISO



CURSO: CABLEADO ESTRUCTURADO

- Normas CENELEC
- Estructura de un Sistema de Cableado Estructurado para Instalaciones Comerciales
- Estructura de un Sistema de Cableado Estructurado para Instalaciones Domésticas
- Subsistemas, Cuartos de Equipos, Telecomunicaciones, Acometidas
- Sistemas abiertos y sistemas cerrados
- Canalizaciones, Enlaces
- Racks, montantes, cajas y accesorios
- Patch-panels y cross-connects, regletas
- RM/UR, Normas y estándares
- Evolución y normalización

MÓDULO VII. ESPECIFICACIONES TÉCNICAS Y NORMAS

- Reconocimiento de Planos
- Estructura del sistema de cableado
- Area de trabajo
- Extremo del usuario
- Sistema de Cableado horizontal
- Cableado de administración (patch panel)
- Sistema de Cableado vertical, vertebral, backbone, distribución
- Cableado de equipamiento
- Cableado de LAN campus (Acometidas)

- Cuartos de cableado, de equipos y Telecomunicaciones
- Dimensiones de los cuartos de cableado
- Racks y páneles
- Tipos de cables
- Tipos de enlaces
- Longitudes máximas permitidas por norma para los enlaces
- Canalizaciones
- Tipos de canalizaciones
- Normas, recomendaciones y prohibiciones



CURSO: CABLEADO ESTRUCTURADO



A quienes está dirigido: Estudiantes, Docentes, Técnicos o Profesionales que deseen adquirir o fortalecer las bases para el diseño, construcción e implementación de redes con cableado estructurado y fibra óptica.



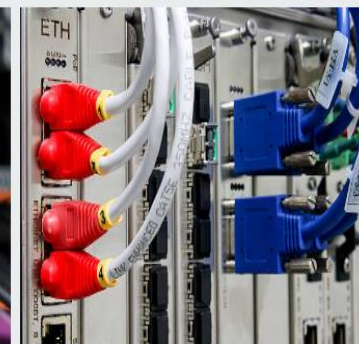
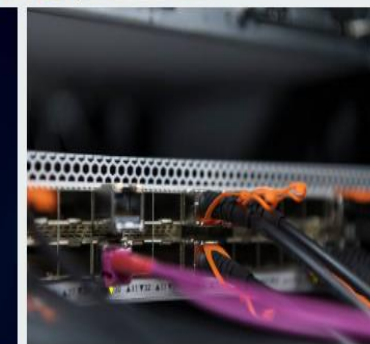
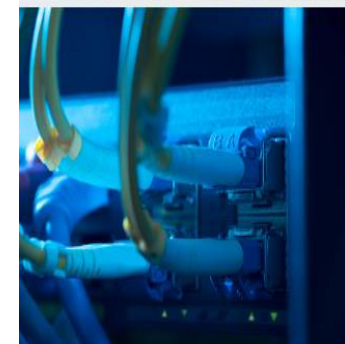
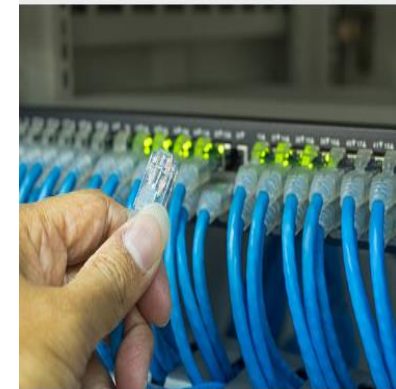
Duración: 20 horas académicas.

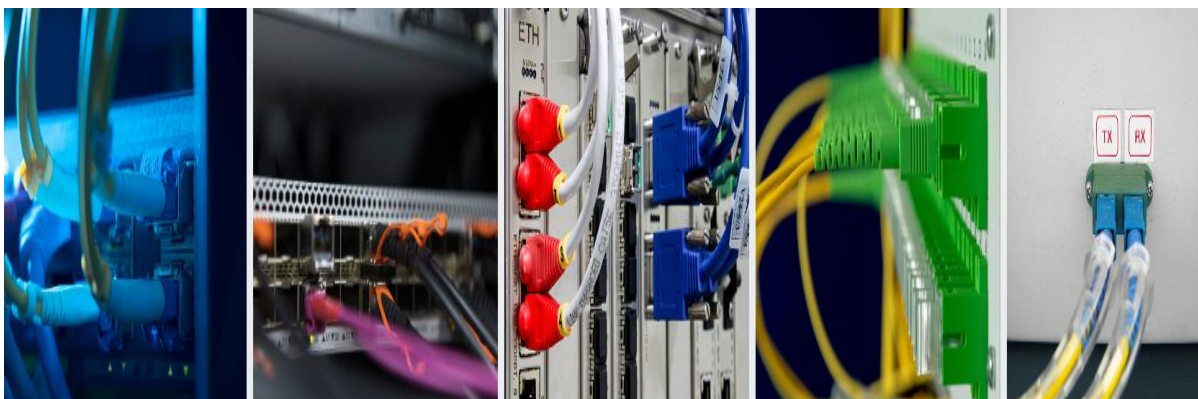


Modalidades: Presencial / E-Learning / B-Learnig o mixto (semipresencial)



Certificación: Se entregarán certificados de asistencia y aprobación del curso.





DATOS DE LA EMPRESA DE CAPACITACIÓN CAPACITACIONES SST DE CHILE

RUT: 77153885-1



Visite nuestra pág. Web



Teléfono

+56 955236477
+56 935267634
+56 934805499



Email

info.sst@sstdechile.cl



Contacto

Rixy Mollada
Capacitación

Dirección: General del Canto 488, Ofic. 5 Providencia