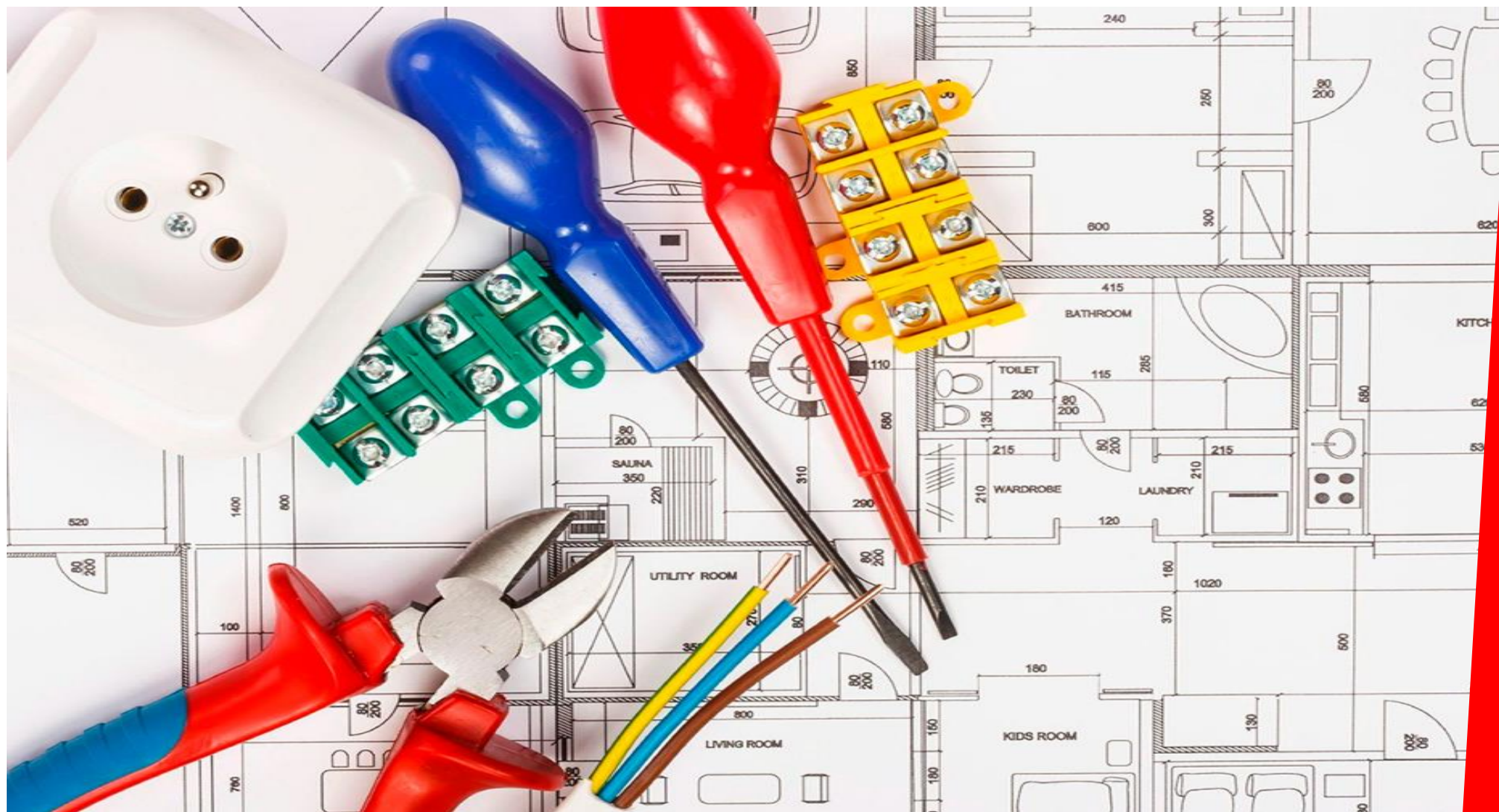


ELECTRICIDAD BÁSICA

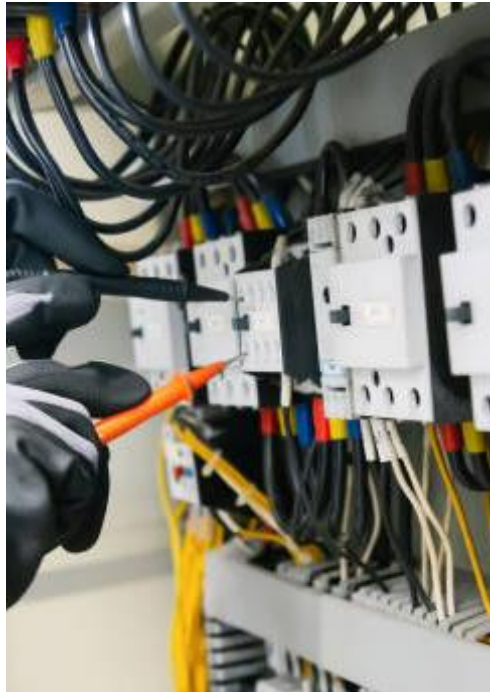




OBJETIVO

Entregar conocimientos y técnicas a los participantes, para que estos tengan la capacidad de identificar, aplicar y emplear dispositivos utilizados en electricidad básica, conjuntamente conocerá y manipulará herramientas básicas (multitester), aplicándola normativa eléctrica vigente.

1



Conocer los diferentes tipos de circuitos y artefactos eléctricos, su instalación y las Leyes físicas que la regulan.

2



Identificar los aspectos claves para evitar daños al personal que interviene circuitos eléctricos.

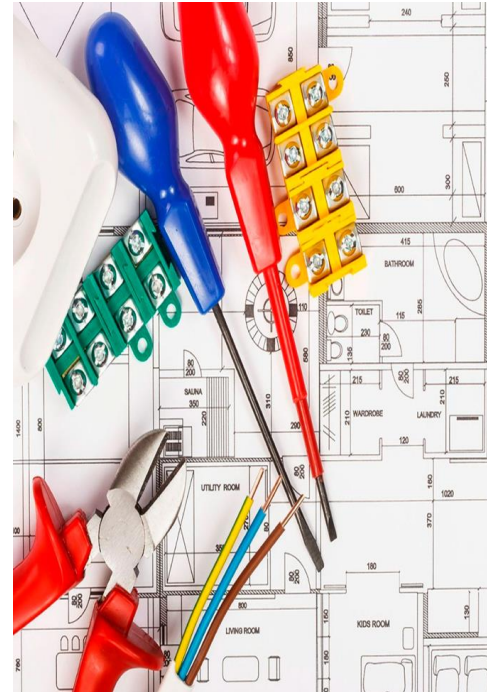
3



Evitar daños a las instalaciones eléctricas por una mala operación.

Aplicar normativas de seguridad y procedimiento de trabajo seguro.

4

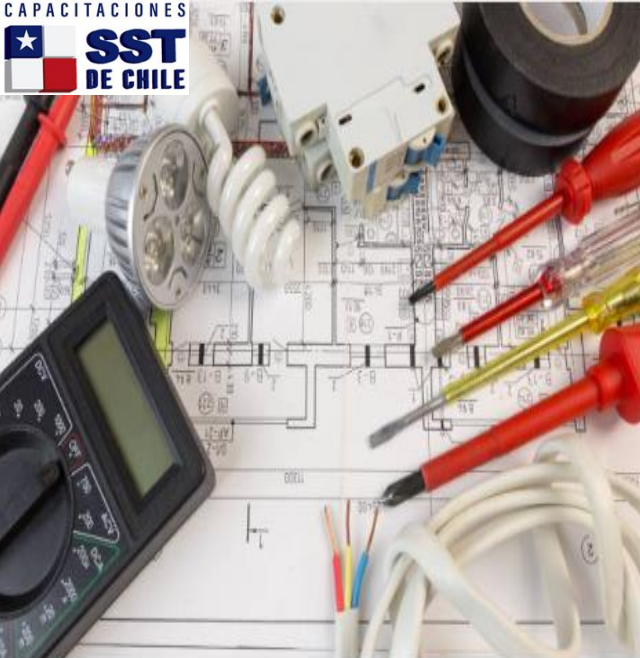


Reconocer las herramientas necesarias para la realización de trabajos eléctricos.

5



Introducir al personal de este cursos en el conocimiento básico de los nuevos pliegos técnicos normativos.



CURSO: ELECTRICIDAD BÁSICA

Módulo I: Introducción

- Postación
- Empalme
- 4Medidor
- Tablero General (Interruptor General)
- Tablero Distribución (Interruptor Secundario)
- Caja de Distribución
- Artefacto

- Fundamentos de Electricidad
- Generación de electricidad
- Transportes y/o distribución
- Parámetros Eléctricos
- Aplicaciones y usos
- Conexiones en serie y paralelo
- Resistencia
- Conductancia
- Ley de OHM

- Circuitos Serie
- Circuitos Paralelos
- Circuitos serie – paralelo
- Ley de Joule
- Potencia
- Unidades y Subunidades



CURSO: ELECTRICIDAD BÁSICA

Módulo II: Circuitos eléctricos mas usados

- Ejecución y esquema
- 9 / 12
- 9 / 15
- 9 / 24

Módulo III: Artefactos Eléctricos

- Enchufes
- Interruptores
- Soquetes o Porta-Ampolletas

Módulo III: Artefactos Eléctricos

- Equipos Fluorescentes
- Interruptores Generales (Automáticos)

Módulo IV - Secuencia de trabajo

- Pasos o Procedimiento Seguro al Trabajar con Electricidad (Intervenir Circuitos Eléctricos)

Módulo V - Aplicación y uso de magnitudes eléctricas

- Voltaje

- Resistencia
- Intensidad
- Potencial

Módulo VI - Dispositivos de Protección y Control

- **Interruptores Automáticos Termomagnéticos**
 - Corriente Nominal
 - Corriente de Corto Circuito
 - Curvas de disparo



CURSO: ELECTRICIDAD BÁSICA

Módulo VI - Dispositivos de Protección y Control

- Protector Diferencial
- **Dimensionamiento de conductores y protecciones**
- Uso de Tablas RIC
- Contactores
- Botoneras
- Protección Térmica

Módulo VII: Introducción a los Nuevos Pliegos Técnicos Normativos

- Aspectos Técnicos del Pliego Técnico Normativo RIC N.º 01: Empalmes
- Aspectos Técnicos del Pliego Técnico Normativo RIC N.º 02: Tableros Eléctricos
- Aspectos Técnicos del Pliego Técnico Normativo RIC N.º 03: Alimentadores y Demanda de una Instalación
- Aspectos Técnicos del Pliego Técnico Normativo RIC N.º 04: Conductores, Materiales y Sistemas de Canalizaciones

- Aspectos Técnicos del Pliego Técnico Normativo RIC N.º 05: Medidas de Protección Contra Tensiones Peligrosas y Descargas Eléctricas
- Aspectos Técnicos del Pliego Técnico Normativo RIC N.º 06: Puesta a Tierra y Enlaces Equipotencial
- Aspectos Técnicos del Pliego Técnico Normativo RIC N.º 07: Instalaciones de Equipos
- Aspectos Técnicos del Pliego Técnico Normativo RIC N.º 08: Sistemas de Emergencia
- Aspectos Técnicos del Pliego Técnico Normativo RIC N.º 09: Sistemas de Autogeneración
- Aspectos Técnicos del Pliego Técnico Normativo RIC N.º 10: Instalaciones de Uso General



CURSO: ELECTRICIDAD BÁSICA

Módulo VII: Introducción a los Nuevos Pliegos Técnicos Normativos

- Aspectos Técnicos del Pliego Técnico Normativo RIC N.º 11: Instalaciones Especiales
- Aspectos Técnicos del Pliego Técnico Normativo RIC N.º 12: Instalaciones en Ambientes Explosivos
- Aspectos Técnicos del Pliego Técnico Normativo RIC N.º 13: Sub Estaciones y Salas Eléctricas
- Aspectos Técnicos del Pliego Técnico Normativo RIC N.º 14: Exigencias de Eficiencia Energética para Edificios

- Aspectos Técnicos del Pliego Técnico Normativo RIC N.º 15: Infraestructura para la Recarga de Vehículos Eléctricos
- Aspectos Técnicos del Pliego Técnico Normativo RIC N.º 16: Subsistemas de Distribución
- Aspectos Técnicos del Pliego Técnico Normativo RIC N.º 17: Operación y Mantenimiento
- Aspectos Técnicos del Pliego Técnico Normativo RIC N.º 18: Presentación de Proyectos
- Aspectos Técnicos del Pliego Técnico Normativo RIC N.º 19: Puesta en Servicio.



A quienes está dirigido: Estudiantes, Personal y Operarios de mantenimiento eléctrico, Supervisor de mantenimiento eléctrico, Mantenedores, Encargados de Prevención de riesgos de empresa eléctricas, Técnico en Electricidad Industrial, mineras e industriales entre otras



Duración: 20 horas académicas.



Modalidades: Presencial – E-Learning (On-line con relator en vivo) o B-Learning (Semipresencial o Mixto).



Certificación: Se entregarán certificados de asistencia y aprobación del curso.



DATOS DE LA EMPRESA DE CAPACITACIÓN

CAPACITACIONES SST DE CHILE

RUT: 77153885-1



Visite nuestra pág. Web



Teléfono

+56 955236477
+56 935267634
+56 934805499



Email

info.sst@sstdechile.cl



Contacto

Rixcy Mollada
Capacitación

Dirección: General del Canto 488, Ofic. 5 Providencia